

**KUTLU  
TRUCK**

CATALOGUE

**TRAILER  
LANDING GEAR**

A close-up photograph of a black aircraft landing gear strut assembly. The strut is a vertical cylindrical component with various bolts and a logo on its side. The logo consists of a stylized 'W' or 'V' shape with a red diagonal line. The background is dark and out of focus.

# DORSE PARK AYAKLARI

LANDING  
GEARS ▲



## ▲ DÖVME DİŞLİLER FORGING GEARS

Dişli sisteminin her elemanı Dövme Prosesi ile üretilmiş olup mekaniksel ilişkide karşılaşılan kırılma yada kesme hataları ortadan kaldırılmıştır.

Each element of its gear systems is produced with FORGING PROCESS and removes the breaking or cutting mistakes encountered in the mechanical relation.



## ▲ YEKPARE DİŞ PROFİLİ SOLID OUTER BODY

Ürünümüzde dış gövdeyi oluşturan profil dikişsiz olarak solid bir yapıya sahip olması nedeniyle dayanım değerlerine olumlu yönde etki etmektedir.

The profile that forms the outer body of our product has a positive effect on the resistance values with its seamless solid structure.



## ▲ ÖZEL PLASTİK MALZEMELER SPECIAL PLASTIC PARTS

Plastik aksamların ihtiva ettiği özel pigmentler sayesinde kırılma ve darbelerle karşı dayanıklılık sağlanmıştır. Bu sayede ürünün çalışmasını etkileyecek paslanma ve yıpranma gibi olumsuz koşulları ortadan kaldırarak ürün ömrü uzatılmıştır.

Special plastic parts with the help of special pigments contained in internal structure provides resistance against breaking and impact. Thanks to this feature, it removes the negative conditions such as rusting, abrasion and extends product life.



## ▲ ÖZEL DİŞLİ GRESİ SPECIAL GREASE FOR GEARS

Ürünlerimizde dayanım aralığı -25/+278 C olan dişliler için özel imal edilmiş gres kullanılmaktadır. Bu gres sayesinde dişlilerin ömrü çok daha uzun olmaktadır.

In our products used special grease produces for gears with resistance between -25/+275 C. Thanks to this grease it extends gears life.

## ▲ KAYNAK PROSES ÜSTÜNLÜĞÜ

### WELDING PROCESS SUPERIORITY

Kaynak prosesinde kullanılan özel sinerjik kaynak makineleri sayesinde kaynak dikişlerinin homojenik ve optimum nüfuziyet altında çalışmasını sağlayarak ürünlerimizin montaj dayanım performansları en üst düzeye çıkartılmıştır.

Thanks to synergic welding machines used in the welding process, all welding processes has homogeneous and optimum penetration. It helps of special and thus optimized the installation resistance performance of our products.



## ▲ ÇİNKO FOSFAT KAPLAMA

### ZINC PHOSPHATE COATING

Üretim hattımız içerisinde bulunan tam otomatik boya hattımızda, ürünleri boyadan önce çinko fosfat kaplama yapıyoruz. Bu kaplama sayesinde boyanın ömrü ve nüfuziyeti artarak, paslanmaya karşı ürünün ömrü uzamaktadır.

Before painting process, our products coated with zinch phosphate in our full automatic paint line. Thanks to this feature, it extends paint life against rusting.



## ▲ DIŞ DIŞLİLERİN PASLANMAYA KARŞI KAPLAMA

### COATING EXTERNAL GEARS AGAINST RUSTING

Dışarı ile temas eden dişlilere paslanmaya karşı özel kaplama yapıyoruz. Bu sayede dişlilerin kırılması ve aşınması önlenmektedir.

Against rusting, we are making special coating for external gears. Thanks to his coating, prevent breaking and abrasion of gears.



## ▲ DAHA KOLAY KULLANIM

### EASIER USAGE

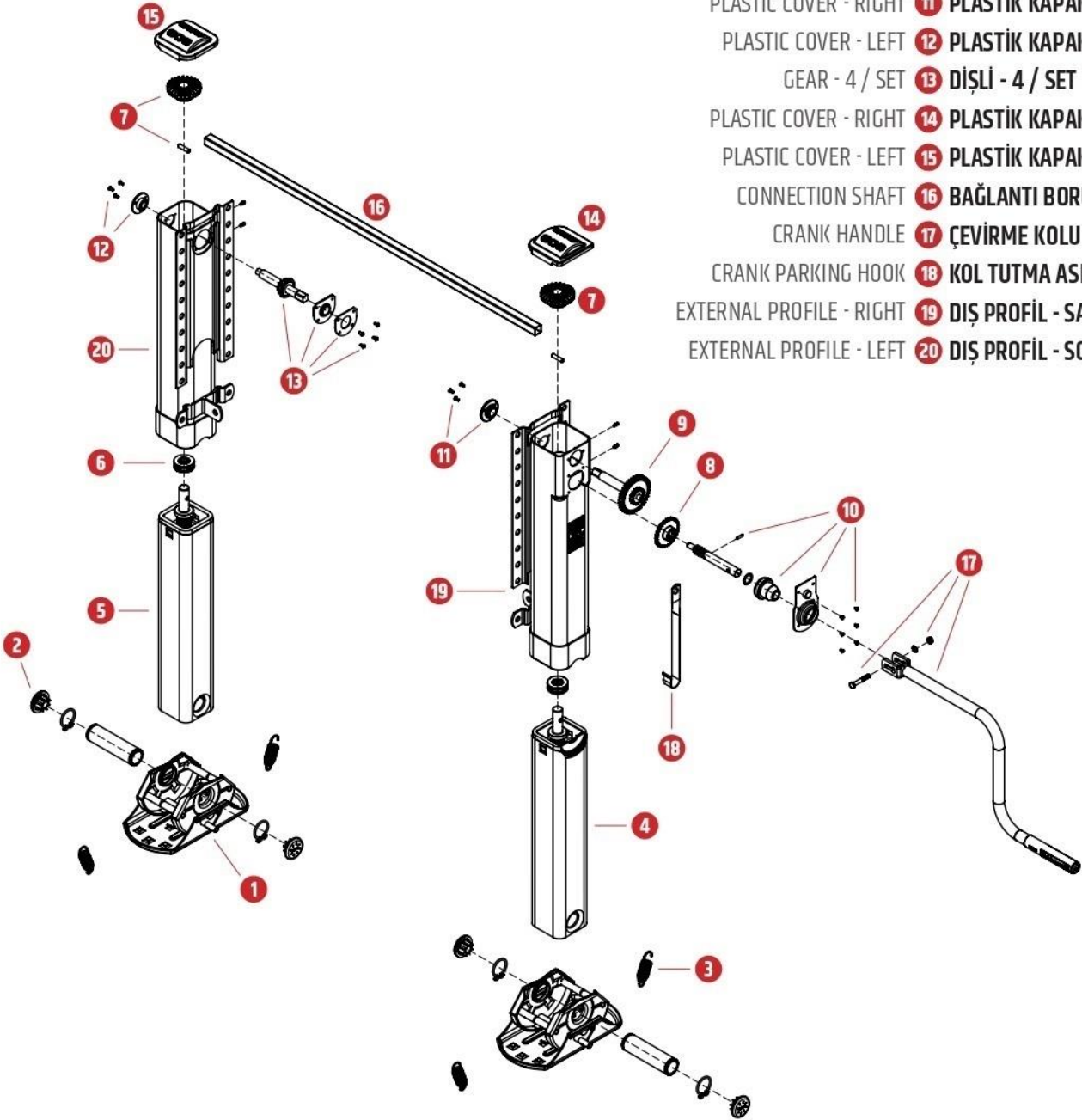
Mevcut dişlilerin üretim tekniği ile oluşturulan özel dişli modülleri ile mekaniksel geçişlerde kolaylık sağlanmıştır. Ayrıca üretilen bu modül tekniği ile sistemin yerden yüksetilmesi işlemi için DAHA AZ kuvvetle daha yüksek çalışma aralığı sağlanmıştır.

Mechanical transitions are made east with the special gear modules created from current gear production technique. Also a higher working condition with LESSER force is provided for the lifting operation of the system with this module technique.



# DORSE PARK AYAKLARI LANDING GEARS

- SG FOOT **1** SG TABAN  
PLASTIC COVER **2** PLASTİK KAPAK  
SPRING **3** YAY  
INTERNAL PROFILE - RIGHT **4** İÇ PROFİL - SAĞ  
INTERNAL PROFILE - LEFT **5** İÇ PROFİL - SOL  
BEARING **6** RULMAN  
CENTER GEAR - RIGHT **7** MERKEZ DİŞLİSİ - SAĞ  
CENTER GEAR - LEFT **7** MERKEZ DİŞLİSİ - SOL  
GEAR - 1 **8** DİŞLİ - 1  
GEAR - 2 **9** DİŞLİ - 2  
GEAR - 3 / GRK-0105 **10** DİŞLİ - 3 / GRK-0105  
PLASTIC COVER - RIGHT **11** PLASTİK KAPAK - SAĞ  
PLASTIC COVER - LEFT **12** PLASTİK KAPAK - SOL  
GEAR - 4 / SET **13** DİŞLİ - 4 / SET  
PLASTIC COVER - RIGHT **14** PLASTİK KAPAK - SAĞ  
PLASTIC COVER - LEFT **15** PLASTİK KAPAK - SOL  
CONNECTION SHAFT **16** BAĞLANTI BORUSU  
CRANK HANDLE **17** ÇEVİRME KOLU  
CRANK PARKING HOOK **18** KOL TUTMA ASKISI  
EXTERNAL PROFILE - RIGHT **19** DIŞ PROFİL - SAĞ  
EXTERNAL PROFILE - LEFT **20** DIŞ PROFİL - SOL



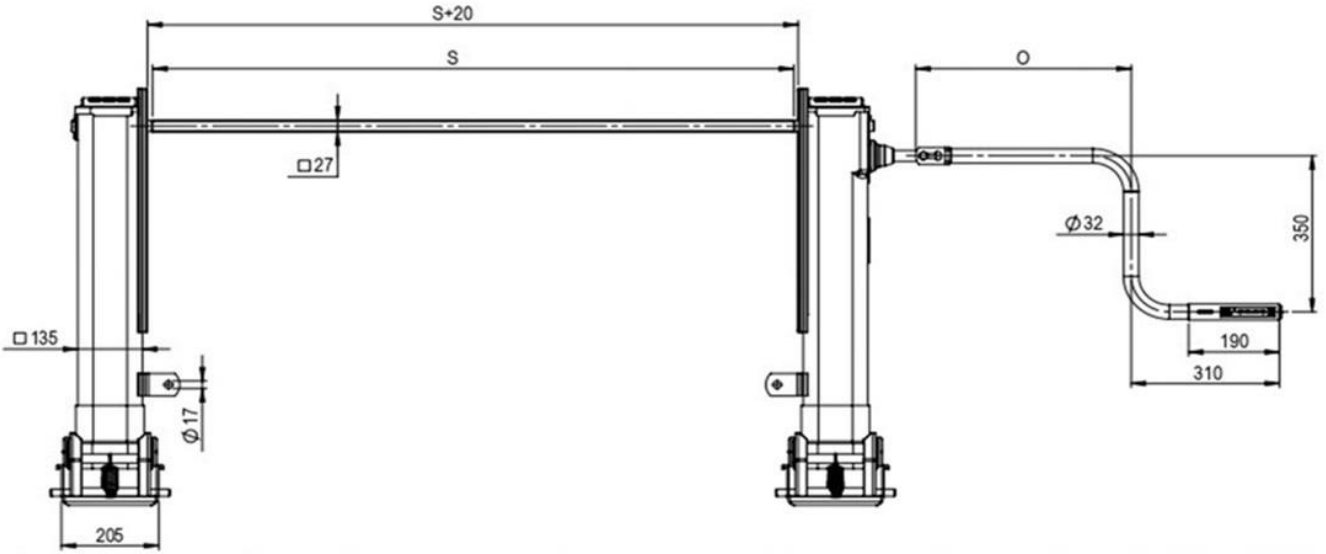
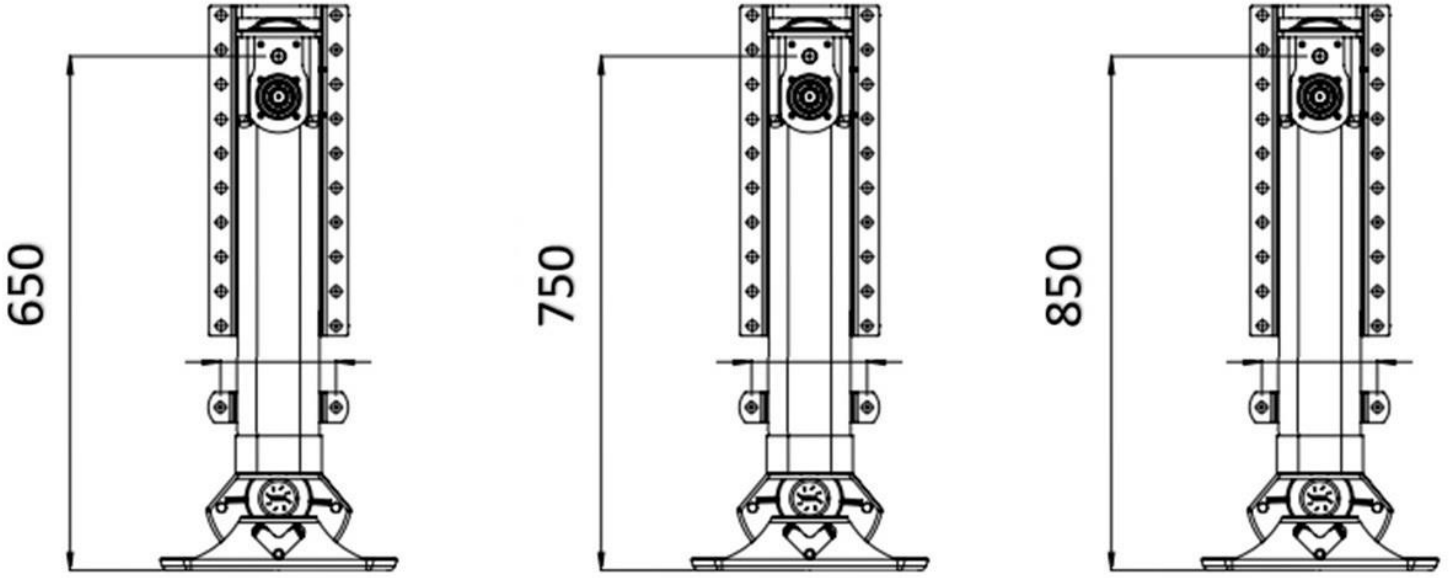
## ÜRÜN ÖZELLİKLERİ ▲

- Kolay kurulum
- Yaygın kullanım alanı
- Farklı taban çeşitleri
- Ürün çeşitliliği
- Kullanım kolaylığı
- Tamir kolaylığı

## PRODUCT SPECIFICATIONS ▲

- Simple installation
- Universal application
- Various foot system
- Product variety
- Ease of usage
- Easy to repair





| G                                 | H      | Arka Sac Şekli<br>Back Plate | Taban Tipi<br>Foot Version | O                          | S                                 | KAPASİTE<br>CAPACITY (Per Set)             |
|-----------------------------------|--------|------------------------------|----------------------------|----------------------------|-----------------------------------|--|
| Kapalı Boy<br>Installation Height |        |                              |                            | Kol Borusu<br>Crank Handle | Boru Mesafesi<br>Connection Shaft |  |
| 900 mm                            | 520 mm | 63=Position at top           | 00=Without foot            | 00=Without crank           | 10=without                        | Kaldırma<br>Kapasitesi<br>Lifting Capacity |
| 850 mm                            | 470 mm | 62=Position at bottom        | Fitted-7                   | 95=350 mm                  | 09=1340 mm                        |  |
| 800 mm                            | 420 mm | 61=Double plate              | 77=SC Foot                 | 94=415 mm                  | 08=1450 mm                        | 25<br>TON                                  |
| 750 mm                            | 370 mm |                              | 76=SG Foot                 | 93=450 mm                  | 07=1470 mm                        |  |
| 700 mm                            | 320 mm |                              | 75=S Foot                  | 92=480 mm                  | 06=1500 mm                        | Taşıma<br>Kapasitesi<br>Static Load        |
| 650 mm                            | 270 mm |                              | 74=A Foot                  | 91=520 mm                  | 05=1505 mm                        |  |
|                                   |        |                              | 73=R Foot                  |                            | 04=157d-5 mm                      | 50<br>TON                                  |
|                                   |        |                              | 72=T Foot                  |                            | 03=1605 mm                        |  |
|                                   |        |                              | 71=TC Foot                 |                            | 02=1635 mm                        |  |
|                                   |        |                              | 70=CT Foot                 |                            | 01=1700 mm                        |  |

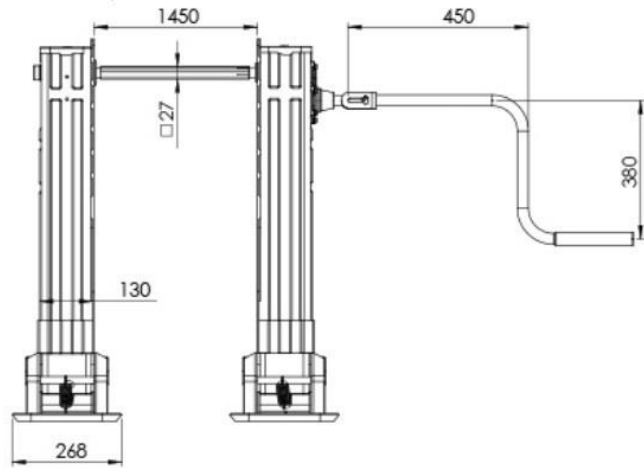
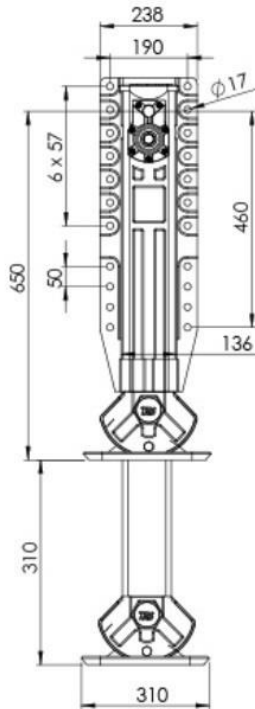
# T-MAX

## 630S Yaylı Taban Dorse Krikosu

Compensating Foot  
Landing Gear

### Teknik Özellikler | Technical Information

|  |         |
|--|---------|
| Kaldırma Kapasitesi-Lifting Capacity   | 25 TON  |
| Statik Yükleme-Static Load   | 50 TON  |
| Bir Takımın Ağırlığı-Weight of a Team  | 90 Kg   |
| Kaldırma Kolunun Bir Tur Çevrilmesi ile Aldığı Yol<br>Lifting his arm to be translated in a Tour Received Path |         |
| Ağır Devri-Heavy Speed   | 1.0 mm  |
| Seri Devir-Lighet Speed  | 10.6 mm |
| Kolu Çevirmek için Harcanan Güç<br>Power Consumption   |         |
| Ağır Devirde-Heavy Speed   | 17 Kg   |
| Seri Devirde-Lighet Speed  | 35 Kg   |





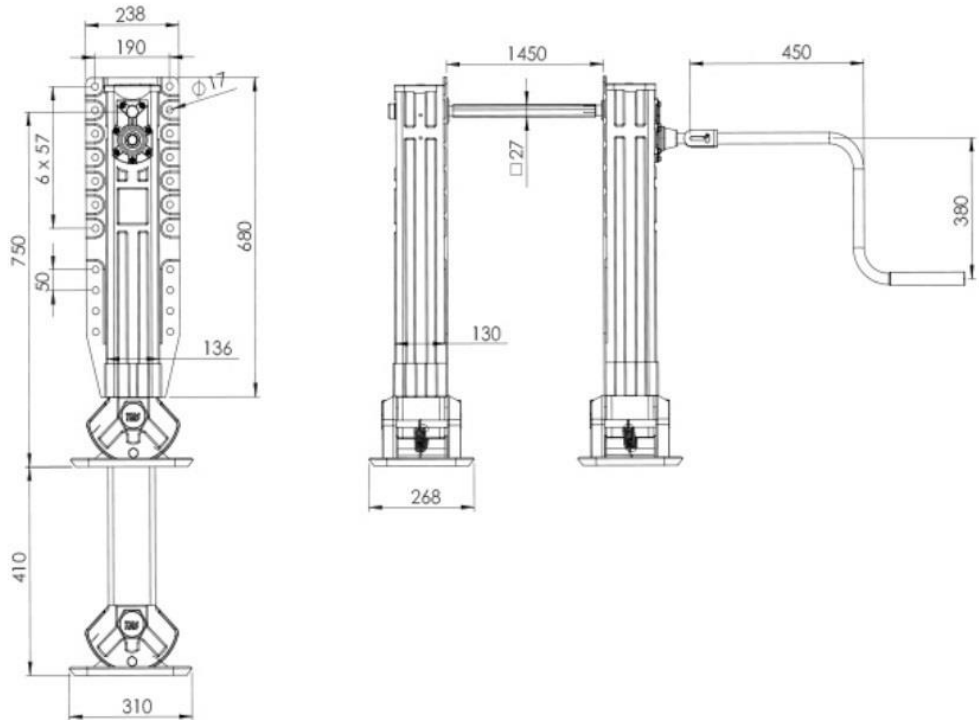
# T-MAX

## 680S Yaylı Taban Dorse Krikosu

Compensating Foot  
Landing Gear

### Teknik Özellikler | Technical Information

|  |         |
|--|---------|
| Kaldırma Kapasitesi-Lifting Capacity   | 25 TON  |
| Statik Yükleme-Static Load   | 50 TON  |
| Bir Takımın Ağırlığı-Weight of a Team  | 90 Kg   |
| Kaldırma Kolumun Bir Tur Çevrilmesi ile Aldığı Yol<br>Lifting his arm to be translated in a Tour Received Path |         |
| Ağır Devri-Heavy Speed   | 1.0 mm  |
| Seri Devir-Light Speed   | 10.6 mm |
| Kolu Çevirmek için Harcanan Güç<br>Power Consumption   |         |
| Ağır Devirde-Heavy Speed   | 17 Kg   |
| Seri Devirde-Light Speed   | 35 Kg   |



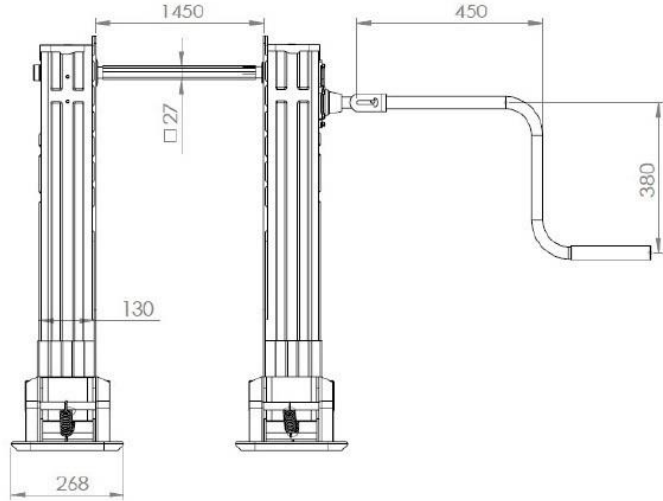
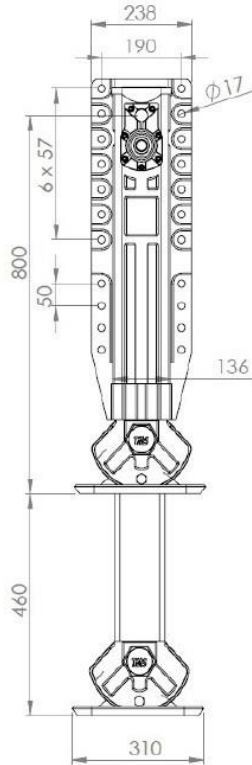
# T-MAX

## 750S Yaylı Taban Dorse Krikosu

Compensating Foot  
Landing Gear

### Teknik Özellikler | Technical Information

|  |         |
|--|---------|
| Kaldırma Kapasitesi-Lifting Capacity   | 25 TON  |
| Statik Yükleme-Static Load   | 50 TON  |
| Bir Takımın Ağırlığı-Weight of a Team  | 90 Kg   |
| Kaldırma Kolunun Bir Tur Çevrilmesi ile Aldığı Yol<br>Lifting his arm to be translated in a Tour Received Path |         |
| Ağır Devri-Heavy Speed   | 1.0 mm  |
| Seri Devir-Light Speed   | 10.6 mm |
| Kolu Çevirmek için Harcanan Güç<br>Power Consumption   |         |
| Ağır Devirde-Heavy Speed   | 17 Kg   |
| Seri Devirde-Light Speed   | 35 Kg   |



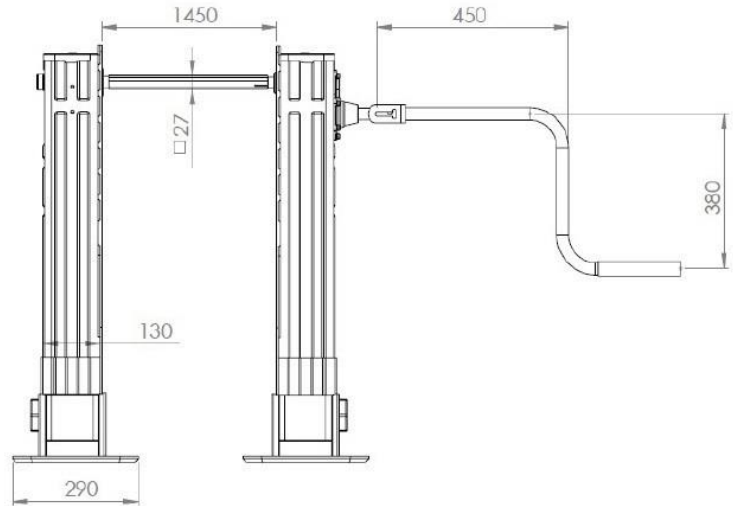
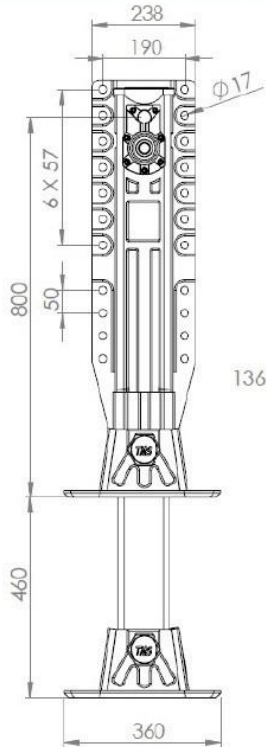
# T-MAX

## T-MAX 750T Düz Taban Dorse Krikosu

Compensating Foot  
Landing Gear

### Teknik Özellikler | Technical Information

|  |         |
|--|---------|
| Kaldırma Kapasitesi-Lifting Capacity   | 25 TON  |
| Statik Yükleme-Static Load   | 50 TON  |
| Bir Takımın Ağırlığı-Weight of a Team  | 90 Kg   |
| Kaldırma Kolunun Bir Tur Çevrilmesi ile Aldığı Yol<br>Lifting his arm to be translated in a Tour Received Path |         |
| Ağır Devri-Heavy Speed   | 1.0 mm  |
| Seri Devir-Lighet Speed  | 10.6 mm |
| Kolu Çevirmek için Harcanan Güç<br>Power Consumption   |         |
| Ağır Devirde-Heavy Speed   | 17 Kg   |
| Seri Devirde-Lighet Speed  | 35 Kg   |



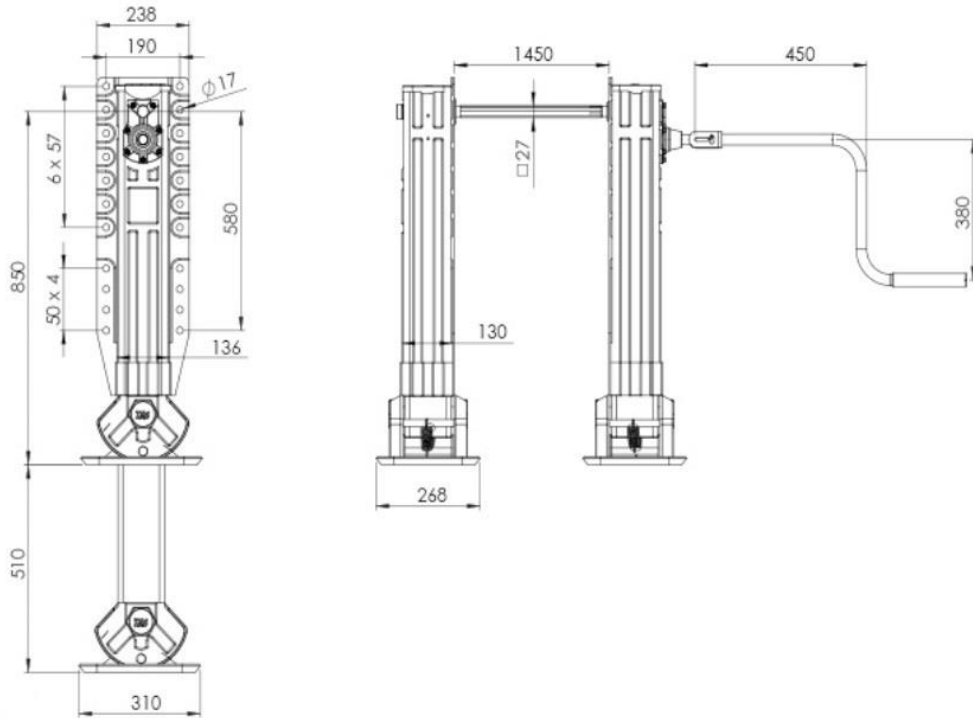
# T-MAX

## 850S Yaylı Taban Dorse Krikosu

Compensating Foot  
Landing Gear

### Teknik Özellikler | Technical Information

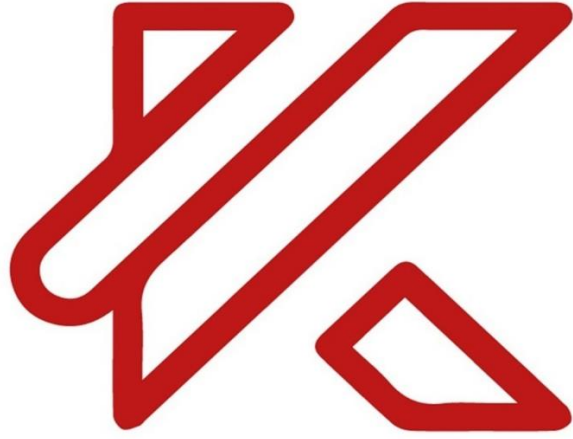
|  |         |
|--|---------|
| Kaldırma Kapasitesi-Lifting Capacity   | 25 TON  |
| Statik Yükleme-Static Load   | 50 TON  |
| Bir Takımın Ağırlığı-Weight of a Team  | 90 Kg   |
| Kaldırma Kolunun Bir Tur Çevrilmesi ile Aldığı Yol<br>Lifting his arm to be translated in a Tour Received Path |         |
| Ağır Devri-Heavy Speed   | 1.0 mm  |
| Seri Devir-Lighet Speed  | 10.6 mm |
| Kolu Çevirmek için Harcanan Güç<br>Power Consumption   |         |
| Ağır Devirde-Heavy Speed   | 17 Kg   |
| Seri Devirde-Lighet Speed  | 35 Kg   |



# DORSE PARK AYAĐI

## TRAILER LANDING GEAR





# KUTLU TRUCK

[www.kutlutruck.com](http://www.kutlutruck.com)

+90 (362) 238 11 60



info@kutlutruck.com



+90 (545) 465 55 53



+90 (546) 465 55 53

İstiklal Mahallesi Atatürk Bulvarı No:155  
Tekkeköy / Samsun / Türkiye

